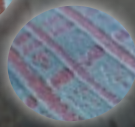
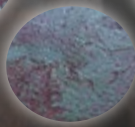
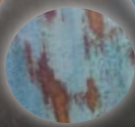
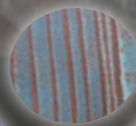
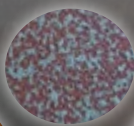
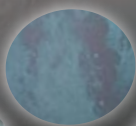
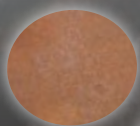


~~OXIDO~~

RUGGINE NATURALE



LAVORAZIONI POSSIBILI CON OXXIDO RUGGINE NATURALE

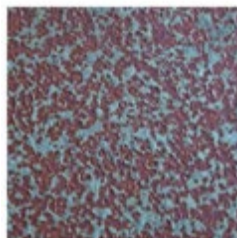
OXXIDO
ferrò



OXXIDO
same



OXXIDO *+++*



OXXIDO *+++*
wood



OXXIDO *+++*
stripes



OXXIDO *+++*
string



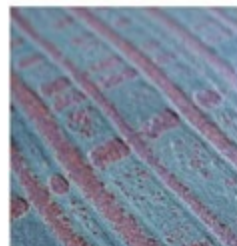
OXXIDO *+++*
rose di same



OXXIDO *+++*
tamponato



OXXIDO *+++*
mosaic



strumenti utilizzati nelle lavorazioni:



OXXIDO
TAMPONE



OXXIDO
STRIPES



OXXIDO
STRING



OXXIDO
WOOD



OXXIDO
NYLON
PER TAMPONATO

OXXIDO FERRO è un ciclo decorativo che ti consente di realizzare un reale effetto metallo ossidato “tipo corten”, effetto VERA RUGGINE. OXXIDO FERRO può essere ottenuto su diversi supporti: ferro, legno, plastica, metallo, laminato, ecc. OXXIDO FERRO può essere applicato anche in esterno, utilizzando l'apposita finitura OXXIDO PLUS.

Il ciclo è composto da 4 prodotti da applicare in sequenza rispettando le tempistiche ed i consigli operativi riportati nella tabella riassuntiva:

FASE	PRODOTTO DA UTILIZZARE	MANI DA APPLICARE	NOTE	TEMPI DA RISPETTARE TRA UNA FASE E LA SUCCESSIVA
1	OXXIDO FONDO Applicazione a pennello/ruolo/ rullino/spruzzo(diluire 15-20% con acqua)	1	Mescolare bene prima dell'uso. Diluizione con acqua max 5%.	6 ore prima di applicare OXXIDO FERRO.
2	OXXIDO FERRO Applicazione a pennello o ruolo.	2	Mescolare bene prima dell'uso.	4 ore tra una mano e la successiva. Attendere 6 ore prima di applicare OXXIDO PATINA.
3	OXXIDO PATINA Applicazione a pennello/rullino/ spugna	2	Mescolare bene prima dell'uso.	3 ore tra una mano e la successiva. Attendere dalle 6 alle 18 ore (o di più) dall'ultima mano prima di bloccare ossidazione.
4	OXXIDO FINITURA Applicazione a pennello/rullino/ ruolo	1 o 2	Mescolare bene prima dell'uso. Diluire 1:1 con acqua. Prima di applicare “spazzolare” la parete con un pennello asciutto per rimuovere la polvere di ruggine in eccesso.	Applicare una mano per bloccare l'ossidazione. Applicare una seconda mano, dopo minimo 12 ore, per una maggiore protezione.

OXXIDO FERRO è un ciclo decorativo che ti consente di realizzare un reale effetto metallo ossidato “tipo corten”, effetto VERA RUGGINE. OXXIDO FERRO può essere ottenuto su diversi supporti: ferro, legno, plastica, metallo, laminato, ecc. OXXIDO FERRO può essere applicato anche in esterno, utilizzando l'apposita finitura OXXIDO PLUS.

La parete esterna deve essere opportunamente protetta per tutta la durata del ciclo decorativo ed anche nelle 72 ore successive all'ultima mano di OXXIDO PLUS.

Il ciclo è composto da 4 prodotti da applicare in sequenza rispettando le tempistiche ed i consigli operativi riportati nella tabella riassuntiva:

FASE	PRODOTTO DA UTILIZZARE	MANI DA APPLICARE	NOTE	TEMPI DA RISPETTARE TRA UNA FASE E LA SUCCESSIVA
1	OXXIDO FONDO Applicazione a pennello/ruolo/ rullino/spruzzo(diluire 15-20% con acqua)	1	Mescolare bene prima dell'uso. Diluizione con acqua max 5%.	6 ore prima di applicare OXXIDO FERRO.
2	OXXIDO FERRO Applicazione a pennello o ruolo.	2	Mescolare bene prima dell'uso.	4 ore tra una mano e la successiva. Attendere 6 ore prima di applicare OXXIDO PATINA.
3	OXXIDO PATINA Applicazione a pennello/rullino/ spugna	2	Mescolare bene prima dell'uso.	3 ore tra una mano e la successiva. Attendere dalle 6 alle 18 ore (o di più) dall'ultima mano prima di bloccare ossidazione.
4	OXXIDO PLUS Applicazione a pennello/rullino/ ruolo	minimo 2	Mescolare bene prima dell'uso. Non diluire. Prima di applicare “spazzolare” la parete con un pennello asciutto per rimuovere la polvere di ruggine in eccesso.	Applicare minimo due mani di OXXIDO PLUS per fermare l'ossidazione e garantire protezione al manufatto/parete. Attendere almeno 12 ore prima di applicare la seconda mano di OXXIDO PLUS.

OXXIDO Rame

per interno

OXXIDO RAME è un ciclo decorativo che ti consente di realizzare un reale effetto rame ossidato, effetto VERA RUGGINE. OXXIDO RAME può essere ottenuto su diversi supporti: ferro, legno, plastica, metallo, laminato, ecc. Solo per interno. Il ciclo è composto da 4 prodotti da applicare in sequenza rispettando le tempistiche ed i consigli operativi riportati nello specchio riassuntivo:

FASE	PRODOTTO DA UTILIZZARE	MANI DA APPLICARE	NOTE	TEMPI DA RISPETTARE TRA UNA FASE E LA SUCCESSIVA
1	OXXIDO FONDO Applicazione a pennello/rullo/ rullino/spruzzo(diluire 15-20% con acqua)	1	Mescolare bene prima dell'uso. Diluizione con acqua max 5%.	6 ore prima di applicare OXXIDO FERRO.
2	OXXIDO RAME Applicazione a pennello o rullo.	2	Mescolare bene prima dell'uso.	4 ore tra una mano e la successiva. Attendere 6 ore prima di applicare OXXIDO PATINA.
3	OXXIDO PATINA Applicazione a pennello/rullino/ spugna	2	Mescolare bene prima dell'uso.	3 ore tra una mano e la successiva. Attendere dalle 6 alle 18 ore (o di più) dall'ultima mano prima di bloccare ossidazione.
4	OXXIDO FINITURA Applicazione a pennello/rullino/ rullo	1 o 2	Mescolare bene prima dell'uso. Diluire 1:1 con acqua. Prima di applicare "spazzolare" la parete con un pennello asciutto per rimuovere la polvere di ruggine in eccesso.	Applicare una mano per bloccare l'ossidazione. Applicare una seconda mano, dopo minimo 12 ore, per una maggiore protezione.

OXXIDO 1 + 1

per interno

OXXIDO 1+1 è un ciclo decorativo che ti consente di realizzare un reale effetto metallo ossidato bicolore. OXXIDO 1 + 1 si ottiene seguendo scrupolosamente le fasi applicative indicate sotto ed utilizzando l'apposito strumento decorativo OXXIDO NYLON. Il ciclo è composto da 5 prodotti da applicare in sequenza rispettando le tempistiche ed i consigli operativi riportati nello specchio riassuntivo:

FASE	PRODOTTO DA UTILIZZARE	MANI DA APPLICARE	NOTE	TEMPI DA RISPETTARE TRA UNA FASE E LA SUCCESSIVA
1	OXXIDO FONDO Applicazione a pennello/rullo/ rullino/spruzzo(diluire 15-20% con acqua)	1	Mescolare bene prima dell'uso. Diluizione con acqua max 5%.	6 ore prima di applicare OXXIDO FERRO.
2	OXXIDO FERRO Applicazione a pennello o rullo.	2	Mescolare bene prima dell'uso.	4 ore tra una mano e la successiva. Attendere 6 ore prima di applicare OXXIDO PATINA.
3	OXXIDO RAME Applicazione a pennello o rullo.	1	Mescolare bene prima dell'uso. Mentre il rame è ancora bagnato effettuare decorazione con OXXIDO NYLON.	4 ore tra una mano e la successiva. Attendere 6 ore prima di applicare OXXIDO PATINA.
4	OXXIDO PATINA Applicazione a pennello/rullino/ spugna	2	Mescolare bene prima dell'uso.	3 ore tra una mano e la successiva. Attendere dalle 6 alle 18 ore (o di più) dall'ultima mano prima di bloccare ossidazione.
5	OXXIDO FINITURA Applicazione a pennello/rullino/ rullo	1 o 2	Mescolare bene prima dell'uso. Diluire 1:1 con acqua. Prima di applicare "spazzolare" la parete con un pennello asciutto per rimuovere la polvere di ruggine in eccesso.	Applicare una mano per bloccare l'ossidazione. Applicare una seconda mano, dopo minimo 12 ore, per una maggiore protezione.

OXXIDO 1 + 1 è un ciclo decorativo che ti consente di realizzare un reale effetto metallo ossidato bicolore. OXXIDO 1 + 1 STRING si ottiene seguendo scrupolosamente le fasi applicative indicate sotto ed utilizzando l'apposito strumento decorativo OXXIDO STRING. Il ciclo è composto da 5 prodotti da applicare in sequenza rispettando le tempistiche ed i consigli operativi riportati nello specchietto riassuntivo:

FASE	PRODOTTO DA UTILIZZARE	MANI DA APPLICARE	NOTE	TEMPI DA RISPETTARE TRA UNA FASE E LA SUCCESSIVA
1	OXXIDO FONDO Applicazione a pennello/rullo/ rullino/spruzzo(diluire 15-20% con acqua)	1	Mescolare bene prima dell'uso. Diluizione con acqua max 5%.	6 ore prima di applicare OXXIDO FERRO.
2	OXXIDO FERRO Applicazione a pennello o rullo.	2	Mescolare bene prima dell'uso.	4 ore tra una mano e la successiva. Attendere 6 ore prima di applicare OXXIDO PATINA.
3	OXXIDO RAME Applicazione a pennello o rullo. + OXXIDO STRING	1	Mescolare bene prima dell'uso. Mentre il rame è ancora bagnato effettuare decorazione con OXXIDO STRING.	4 ore tra una mano e la successiva. Attendere 6 ore prima di applicare OXXIDO PATINA.
4	OXXIDO PATINA Applicazione a pennello/rullino/ spugna	2	Mescolare bene prima dell'uso.	3 ore tra una mano e la successiva. Attendere dalle 6 alle 18 ore (o di più) dall'ultima mano prima di bloccare ossidazione.
5	OXXIDO FINITURA Applicazione a pennello/rullino/ rullo	1 o 2	Mescolare bene prima dell'uso. Diluire 1:1 con acqua. Prima di applicare "spazzolare" la parete con un pennello asciutto per rimuovere la polvere di ruggine in eccesso.	Applicare una mano per bloccare l'ossidazione. Applicare una seconda mano, dopo minimo 12 ore, per una maggiore protezione.

OXXIDO 1 + 1 è un ciclo decorativo che ti consente di realizzare un reale effetto metallo ossidato bicolore. OXXIDO 1 + 1 TAMPONATO si ottiene seguendo scrupolosamente le fasi applicative indicate sotto ed utilizzando l'apposito strumento decorativo OXXIDO TAMPONE. Il ciclo è composto da 5 prodotti da applicare in sequenza rispettando le tempistiche ed i consigli operativi riportati nella tabella:

FASE	PRODOTTO DA UTILIZZARE	MANI DA APPLICARE	NOTE	TEMPI DA RISPETTARE TRA UNA FASE E LA SUCCESSIVA
1	OXXIDO FONDO Applicazione a pennello/rullo/ rullino/spruzzo(diluire 15-20% con acqua)	1	Mescolare bene prima dell'uso. Diluizione con acqua max 5%.	6 ore prima di applicare OXXIDO FERRO.
2	OXXIDO FERRO Applicazione a pennello o rullo.	2	Mescolare bene prima dell'uso.	4 ore tra una mano e la successiva. Attendere 6 ore prima di applicare OXXIDO PATINA.
3	OXXIDO RAME Applicazione a pennello o rullo. + OXXIDO TAMPONE	1	Mescolare bene prima dell'uso. Mentre il rame è ancora bagnato effettuare decorazione con OXXIDO TAMPONE.	4 ore tra una mano e la successiva. Attendere 6 ore prima di applicare OXXIDO PATINA.
4	OXXIDO PATINA Applicazione a pennello/rullino/ spugna	2	Mescolare bene prima dell'uso.	3 ore tra una mano e la successiva. Attendere dalle 6 alle 18 ore (o di più) dall'ultima mano prima di bloccare ossidazione.
5	OXXIDO FINITURA Applicazione a pennello/rullino/ rullo	1 o 2	Mescolare bene prima dell'uso. Diluire 1:1 con acqua. Prima di applicare "spazzolare" la parete con un pennello asciutto per rimuovere la polvere di ruggine in eccesso.	Applicare una mano per bloccare l'ossidazione. Applicare una seconda mano, dopo minimo 12 ore, per una maggiore protezione.

OXXIDO 1 + 1 Wood

per interno

OXXIDO 1 + 1 è un ciclo decorativo che ti consente di realizzare un reale effetto metallo ossidato bicolore. OXXIDO 1 + 1 WOOD si ottiene seguendo scrupolosamente le fasi applicative indicate sotto ed utilizzando l'apposito strumento decorativo OXXIDO WOOD. Il ciclo è composto da 5 prodotti da applicare in sequenza rispettando le tempistiche ed i consigli operativi riportati nella tabella:

FASE	PRODOTTO DA UTILIZZARE	MANI DA APPLICARE	NOTE	TEMPI DA RISPETTARE TRA UNA FASE E LA SUCCESSIVA
1	OXXIDO FONDO Applicazione a pennello/ruolo/ rullino/spruzzo(diluire 15-20% con acqua)	1	Mescolare bene prima dell'uso. Diluzione con acqua max 5%.	6 ore prima di applicare OXXIDO FERRO.
2	OXXIDO FERRO Applicazione a pennello o rullo.	2	Mescolare bene prima dell'uso.	4 ore tra una mano e la successiva. Attendere 6 ore prima di applicare OXXIDO PATINA.
3	OXXIDO RAME Applicazione a pennello o rullo. + OXXIDO WOOD	1	Mescolare bene prima dell'uso. Mentre il rame è ancora bagnato effettuare decorazione con OXXIDO WOOD.	4 ore tra una mano e la successiva. Attendere 6 ore prima di applicare OXXIDO PATINA.
4	OXXIDO PATINA Applicazione a pennello/rullino/ spugna	2	Mescolare bene prima dell'uso.	3 ore tra una mano e la successiva. Attendere dalle 6 alle 18 ore (o di più) dall'ultima mano prima di bloccare ossidazione.
5	OXXIDO FINITURA Applicazione a pennello/rullino/ rullo	1 o 2	Mescolare bene prima dell'uso. Diluire 1:1 con acqua. Prima di applicare "spazzolare" la parete con un pennello asciutto per rimuovere la polvere di ruggine in eccesso.	Applicare una mano per bloccare l'ossidazione. Applicare una seconda mano, dopo minimo 12 ore, per una maggiore protezione.

OXXIDO 1 + 1 Rose di Rame

per interno

OXXIDO 1 + 1 è un ciclo decorativo che ti consente di realizzare un reale effetto metallo ossidato bicolore. OXXIDO 1 + 1 ROSE DI RAME si ottiene seguendo scrupolosamente le fasi applicative indicate sotto ed utilizzando l'apposito strumento decorativo OXXIDO STRIPES. Il ciclo è composto da 5 prodotti da applicare in sequenza rispettando le tempistiche ed i consigli operativi riportati nella tabella:

FASE	PRODOTTO DA UTILIZZARE	MANI DA APPLICARE	NOTE	TEMPI DA RISPETTARE TRA UNA FASE E LA SUCCESSIVA
1	OXXIDO FONDO Applicazione a pennello/ruolo/ rullino/spruzzo(diluire 15-20% con acqua)	1	Mescolare bene prima dell'uso. Diluzione con acqua max 5%.	6 ore prima di applicare OXXIDO FERRO.
2	OXXIDO FERRO Applicazione a pennello o rullo.	2	Mescolare bene prima dell'uso.	4 ore tra una mano e la successiva. Attendere 6 ore prima di applicare OXXIDO PATINA.
3	OXXIDO RAME Applicazione a pennello o rullo. + OXXIDO FLOWER	1	Mescolare bene prima dell'uso. Mentre il rame è ancora bagnato effettuare decorazione con OXXIDO FLOWER.	4 ore tra una mano e la successiva. Attendere 6 ore prima di applicare OXXIDO PATINA.
4	OXXIDO PATINA Applicazione a pennello/rullino/ spugna	2	Mescolare bene prima dell'uso.	3 ore tra una mano e la successiva. Attendere dalle 6 alle 18 ore (o di più) dall'ultima mano prima di bloccare ossidazione.
5	OXXIDO FINITURA Applicazione a pennello/rullino/ rullo	1 o 2	Mescolare bene prima dell'uso. Diluire 1:1 con acqua. Prima di applicare "spazzolare" la parete con un pennello asciutto per rimuovere la polvere di ruggine in eccesso.	Applicare una mano per bloccare l'ossidazione. Applicare una seconda mano, dopo minimo 12 ore, per una maggiore protezione.

OXXIDO 1 + 1 è un ciclo decorativo che ti consente di realizzare un reale effetto metallo ossidato bicolore. OXXIDO 1 + 1 STRIPES si ottiene seguendo scrupolosamente le fasi applicative indicate sotto ed utilizzando l'apposito strumento decorativo OXXIDO STRIPES. Il ciclo è composto da 5 prodotti da applicare in sequenza rispettando le tempistiche ed i consigli operativi riportati nella tabella:

FASE	PRODOTTO DA UTILIZZARE	MANI DA APPLICARE	NOTE	TEMPI DA RISPETTARE TRA UNA FASE E LA SUCCESSIVA
1	OXXIDO FONDO Applicazione a pennello/rullo/ rullino/spruzzo(diluire 15-20% con acqua)	1	Mescolare bene prima dell'uso. Diluzione con acqua max 5%.	6 ore prima di applicare OXXIDO FERRO.
2	OXXIDO UNIFORMANTE Applicazione a pennello	1	Mescolare bene prima dell'uso. Mentre ancora bagnato decorare con OXXIDO STRIPES.	4 ore prima dell'applicazione di OXXIDO RAME.
3	OXXIDO RAME Applicazione a pennello o rullo. + OXXIDO FLOWER	2	Mescolare bene prima dell'uso. Mentre il rame è ancora bagnato effettuare decorazione con OXXIDO FLOWER.	4 ore tra una mano e la successiva. Attendere 6 ore prima di applicare OXXIDO PATINA.
4	OXXIDO FERRO Applicazione a pennello o rullo.	1	Mescolare bene prima dell'uso.	4 ore tra una mano e la successiva. Attendere 6 ore prima di applicare OXXIDO PATINA.
5	OXXIDO PATINA Applicazione a pennello/rullino/ spugna	2	Mescolare bene prima dell'uso.	3 ore tra una mano e la successiva. Attendere dalle 6 alle 18 ore (o di più) dall'ultima mano prima di bloccare ossidazione.
6	OXXIDO FINITURA Applicazione a pennello/rullino/ rullo	1 o 2	Mescolare bene prima dell'uso. Diluire 1:1 con acqua. Prima di applicare "spazzolare" la parete con un pennello asciutto per rimuovere la polvere di ruggine in eccesso.	Applicare una mano per bloccare l'ossidazione. Applicare una seconda mano, dopo minimo 12 ore, per una maggiore protezione.

INFORMAZIONI IMPORTANTI

In ogni lavorazione è possibile sostituire, eventualmente, OXXIDO FINITURA con OXXIDO PLUS. In questo caso OXXIDO PLUS deve essere applicato pronto all'uso, senza diluirlo.

OXXIDO PLUS (finitura per esterno) garantisce una maggior protezione al manufatto ma può rendere l'effetto decorativo leggermente più scuro.

In funzione dello strumento utilizzato per l'applicazione di OXXIDO PATINA (pennello, spugna, spruzzino) si otterrà un risultato finale differente. L'ossidazione finale che si otterrà è variabile ed in funzione del quantitativo di OXXIDO PATINA applicato, del tipo di applicazione prescelta, del numero di mani applicate, della temperatura del supporto e dell'aria. Per evitare differenze cromatiche, su di una stessa superficie, si consiglia di applicare prodotti con lo stesso lotto di produzione. Per maggiori informazioni sui cicli è possibile scaricare le schede tecniche/sicurezza dal sito:

www.creativewall.it/download

RESE E FORMATI

PRODOTTO	Formati disponibili	Resa teorica mq/litro
Oxido Fondo	250ML/1L/4L	8-10 mq/l ad una mano
Oxido Ferro	250ML/1,25L/4L	4-5 mq/l a due mani
Oxido Rame	250ML/1L	4-5 mq/l a due mani
Oxido Patina	250ML/1L	6-12 mq/l a due mani
Oxido Finitura	1L	8-15 mq/l ad una mano
Oxido Plus	250ML/1L/4L	4-5 mq/l ad una mano
Oxido Uniformante	1L	3-4 mq/l ad una mano



WWW.DRAGOFRATELLI.COM